



VIVE SOLO CHI SI MUOVE

La rete ecologica tra conservazione della biodiversità e pianificazione territoriale

Modulo 1: Biodiversità e Reti ecologiche



LUOGO INCONTRO
GG/MM/AAAA

Beneficiario coordinatore
PROVINCIA di VARESE

Beneficiari associati
Regione Lombardia
Esteri della Pianura
ZIPU

Co-finanziatore
fondazione cariplo



United Nations Environment Programme

- “Il mondo continua la sua corsa lungo un percorso insostenibile nonostante vi siano più di 500 impegni condivisi su scala internazionale a favore della gestione sostenibile dell’ambiente e per migliorare le condizioni umane di vita.”
- “Se i trend attuali continuano, se le modalità attuali di produzione e di consumo delle risorse naturali non verranno resi reversibili e disaccoppiati, allora i governi dovranno assistere ad un livello di danno e degrado senza precedenti.”
- [Report GE05 \(Global Environment Outlook, June 2012\)](#)



LUOGO INCONTRO
GG/MM/AAAA

Beneficiario coordinatore
PROVINCIA di VARESE

Beneficiari associati
Regione Lombardia
Esteri della Pianura
ZIPU

Co-finanziatore
fondazione cariplo



Secondo il WWF se ogni essere umano nel mondo avesse uno standard di vita pari alla media europea, avremmo bisogno di 2.8 pianeti Terra per sostenere la nostra esistenza.

(Fonte: World Wildlife Fund)



LUOGO INCONTRO
GG/MM/AAAA

Beneficiario coordinatore
PROVINCIA
di VARESE

Beneficiari associati
Regione Lombardia
Esteri della Pianura



Co-finanziatore
fondazione
cariplo



Una crisi complessa con effetti imprevedibili

- Sovrasfruttamento del mare
- Scarsità d'acqua
- Inquinamento di aria, acqua, suolo
- Deforestazione
- Crisi della biodiversità
- Cambiamenti climatici



LUOGO INCONTRO
GG/MM/AAAA

Beneficiario coordinatore
PROVINCIA
di VARESE

Beneficiari associati
Regione Lombardia
Esteri della Pianura



Co-finanziatore
fondazione
cariplo

Grazie ai cambiamenti climatici l'Ambiente torna in prima pagina

“il dibattito è chiuso: il genere Umano è (co)responsabile del riscaldamento planetario”

(rapporto IPCC 2013)

Scenario più drammatico:
I mari salgono di 62 cm e la T sale di 3.7 °C entro fine secolo



CC: perché preoccuparsi?

La concentrazione di CO₂ è del 40% più elevata rispetto a 200 anni fa => riscaldamento di 0.74 °C rispetto ai livelli preindustriali.
+ 2 °C condizioni più torride degli ultimi 2 ml anni
+ 3.5 °C non trova riscontro negli ultimi 10 ml anni

L'inversione delle tendenze in atto richiede un radicale mutamento delle politiche economiche, Produttive, ed energetiche

“L'unico livello di CO₂ che sappiamo essere sicuro è quello nel quale abbiamo vissuto negli ultimi 10.000 Anni (280 ppm). Vi sentireste di lasciare ai vostri figli Un mondo con 550 ppm...un mondo nel quale nessun essere umano ha mai vissuto?”

(Thomas L. Friedman,
Hot, Flat and Crowded)

  **Tipping points**

PROBABILI CAMBIAMENTI SISTEMICI GLOBALI

- Collasso pressoché immediato del sistema dei monsoni indiani
- Collasso del sistema dei Monsoni dell’Africa occidentale entro 10 anni
- Scioglimento della calotta glaciale artica entro circa 10 anni
- Collasso della foresta pluviale amazzonica entro 50 anni
- Collasso della foresta boreale entro 50 anni
- Collasso della circolazione Atlantica termoalina entro 100 anni




LUOGO INCONTRO
GG/MM/AAAA

Beneficiario coordinatore
 PROVINCIA di VARESE

Beneficiari associati
 Regione Lombardia
 ZIPU


Co-finanziatore
 fondazione cariplo



**IPCC Fifth Assessment Report
Synthesis Report**

2nd November 2014
Copenhagen

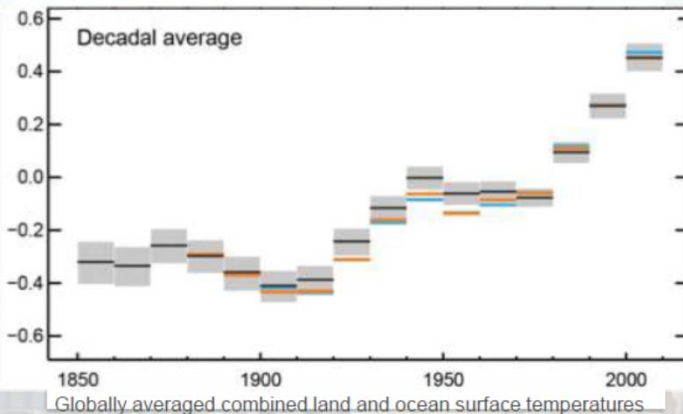
IPCC AR5 Synthesis Report

INTERGOVERNMENTAL PANEL ON CLIMATE CHANGE

Temperatures continue to rise

Each of the past 3 decades has been successively warmer than the preceding decades since 1850

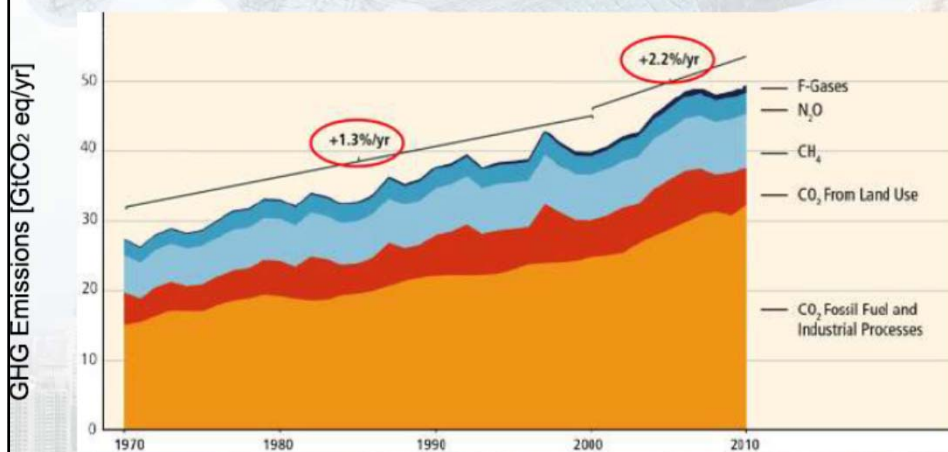


IPCC AR5 Synthesis Report

ipcc
INTERGOVERNMENTAL PANEL ON climate change



GHG emissions growth between 2000 and 2010 has been larger than in the previous three decades

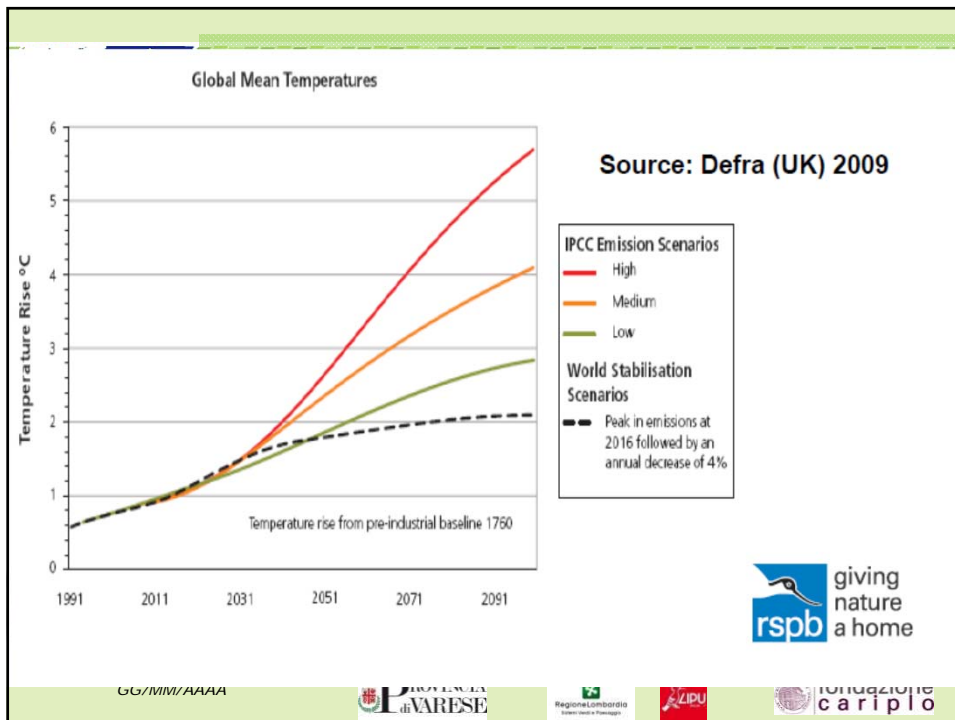
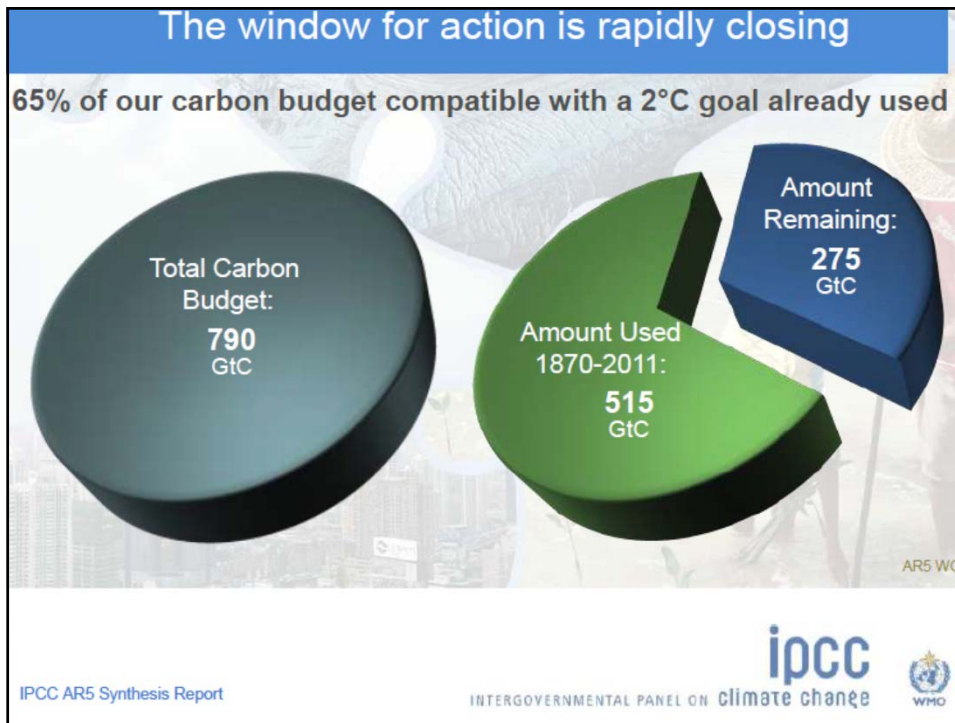


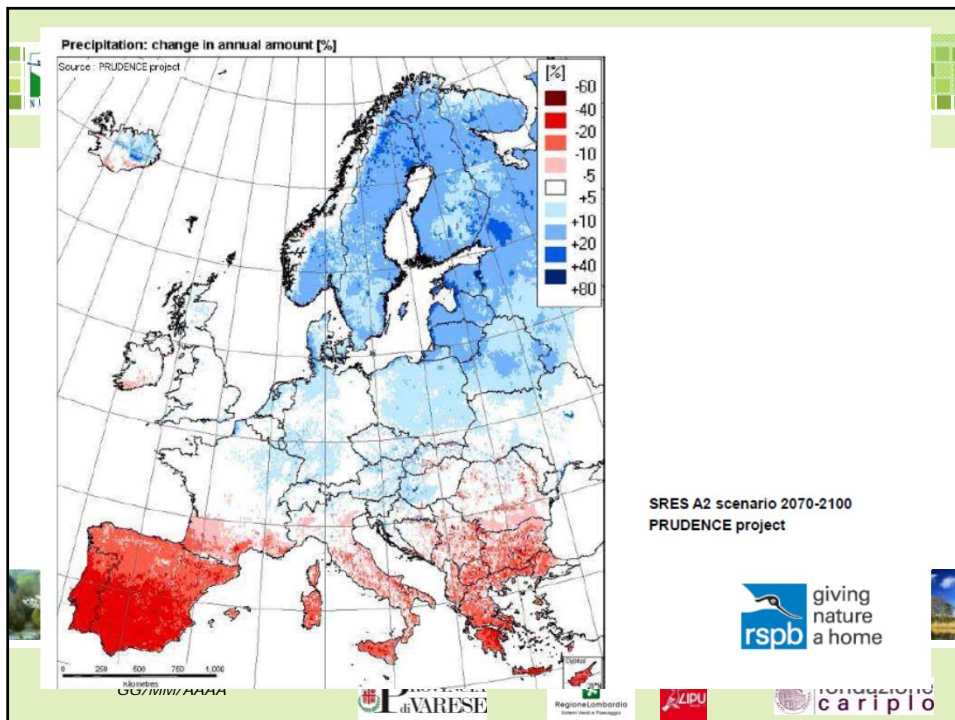
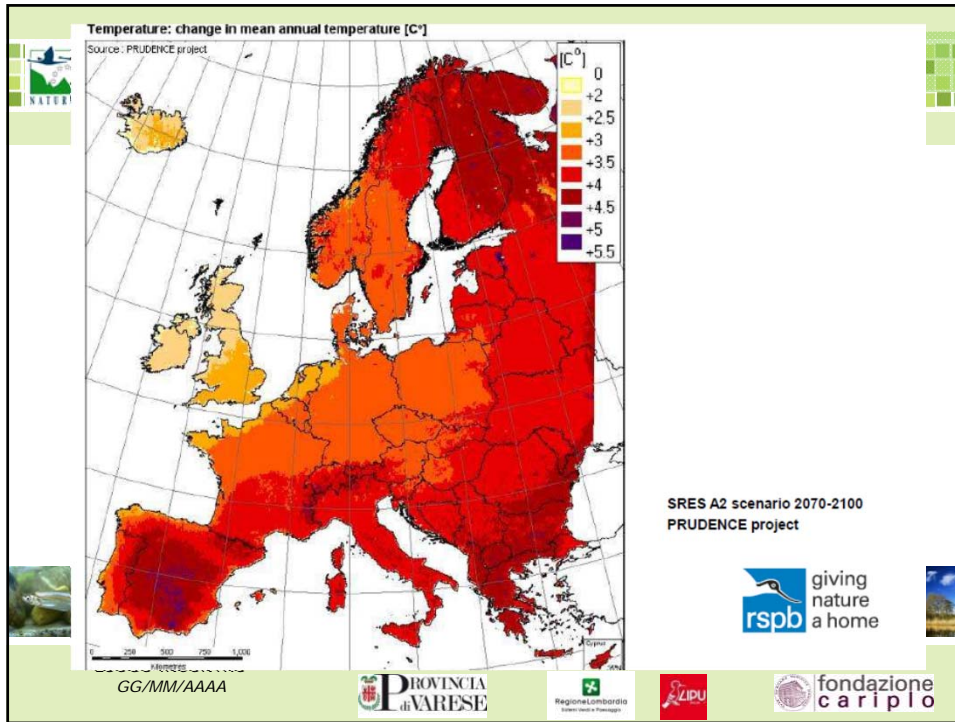
50% of GHG released have been over the last 40 years

IPCC AR5 Synthesis Report

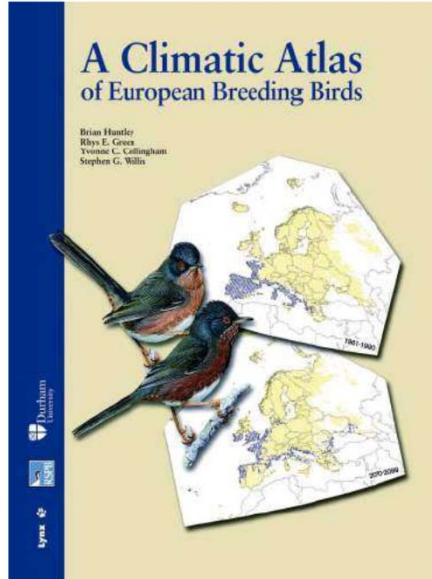
ipcc
INTERGOVERNMENTAL PANEL ON climate change







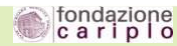
Projecting change: climate envelope modelling



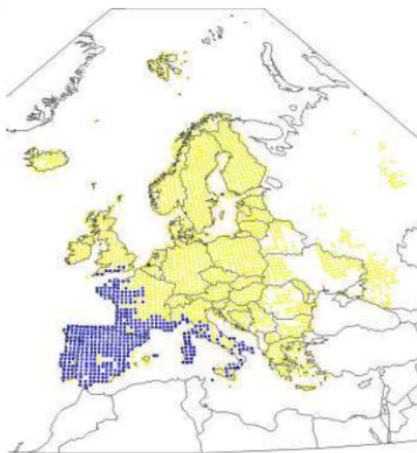
- For 3°C global mean temperature rise:
 - Average range shift 550 km
 - 40% range overlap
 - 20% range contraction



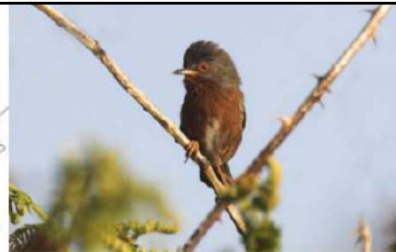
GG/MM/AAAA



Dartford warbler



Present recorded distribution

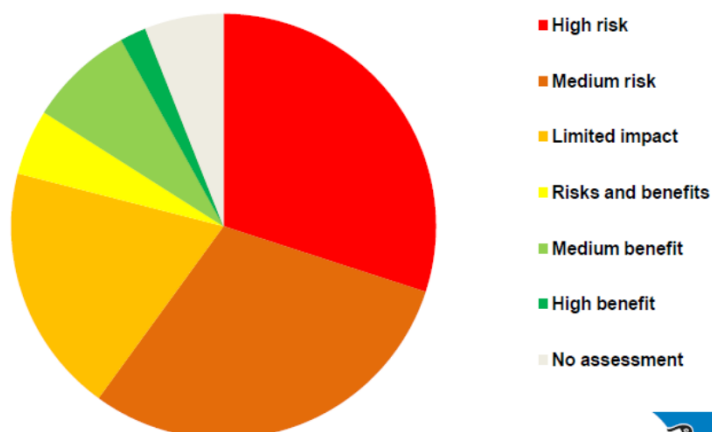


Climate space at 3C rise
60% loss of current climate space

GG/MM/AAAA



RSPB priority bird species: initial risk assessment



Biodiversità: un concetto "biodiverso"

La varietà delle specie viventi, animali e vegetali, che si trovano sul nostro pianeta

(E.Wilson, 1980)

L'espressione della complessità della vita in tutte le sue innumerevoli forme, includendo la varietà di organismi, il loro comportamento e la molteplicità delle possibili interazioni.

Le componenti della biodiversità:

- Diversità di ecosistemi
- Diversità specifica (l'accezione più comune)
- Diversità genetica

LUOGO INCONTRO
GG/MM/AAAA

Beneficiario coordinatore
PROVINCIA
di VARESE

Beneficiari associati
Regione Lombardia
Ambiente e Territorio



Co-finanziatore
fondazione
cariplo

Biodiversità: un concetto "biodiverso"

Letteralmente: *DIVERSITÀ DEGLI ESSERI VIVENTI*

LUOGO INCONTRO
GG/MM/AAAA

Beneficiario coordinatore
PROVINCIA di VARESE

Beneficiari associati
Regione Lombardia
ZIPU

Co-finanziatore
fondazione cariplo

Biodiversità: un concetto "biodiverso"

...ma non solo...

- DIVERSITÀ GENETICA all'interno di una specie

LUOGO INCONTRO
GG/MM/AAAA

Beneficiario coordinatore
PROVINCIA di VARESE

Beneficiari associati
Regione Lombardia
ZIPU

Co-finanziatore
fondazione cariplo

Biodiversità: un concetto "biodiverso"

...e ancora...

- AMBIENTI ed ECOSISTEMI







LUOGO INCONTRO
GG/MM/AAAA

Beneficiario coordinatore
PROVINCIA di VARESE

Beneficiari associati
Regione Lombardia
IPU

Co-finanziatore
fondazione cariplo

Biodiversità: un concetto "biodiverso"

...ma anche...

- DIVERSITÀ CULTURALE







LUOGO INCONTRO
GG/MM/AAAA

Beneficiario coordinatore
PROVINCIA di VARESE

Beneficiari associati
Regione Lombardia
IPU

Co-finanziatore
fondazione cariplo



Biodiversità: un concetto "biodiverso"

...e...

- DIVERSITÀ COLTURALE!



LUOGO INCONTRO
GG/MM/AAAA

Beneficiario coordinatore
PROVINCIA di VARESE

Beneficiari associati
Regione Lombardia
LIZIPU

Co-finanziatore
fondazione cariplo



Dove si nasconde?

...nei grandi parchi...



LUOGO INCONTRO
GG/MM/AAAA

Beneficiario coordinatore
PROVINCIA di VARESE

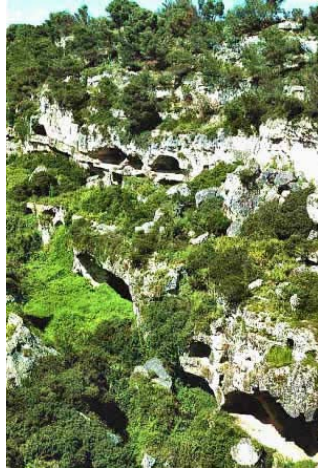
Beneficiari associati
Regione Lombardia
LIZIPU

Co-finanziatore
fondazione cariplo



Dove si nasconde?

...nelle aree protette...



LUOGO INCONTRO
GG/MM/AAAA



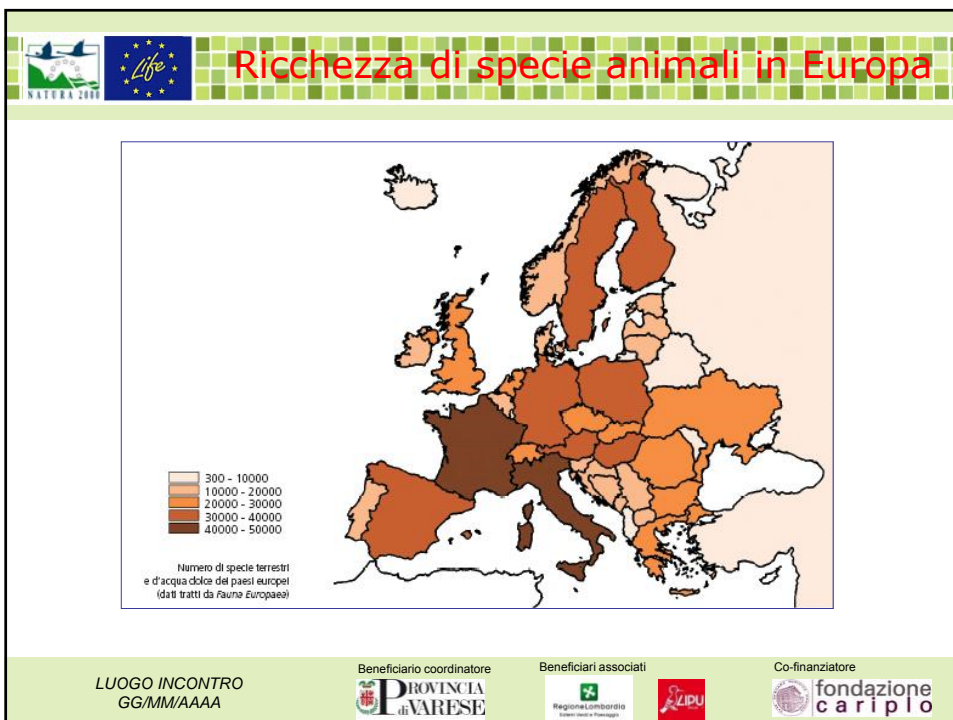
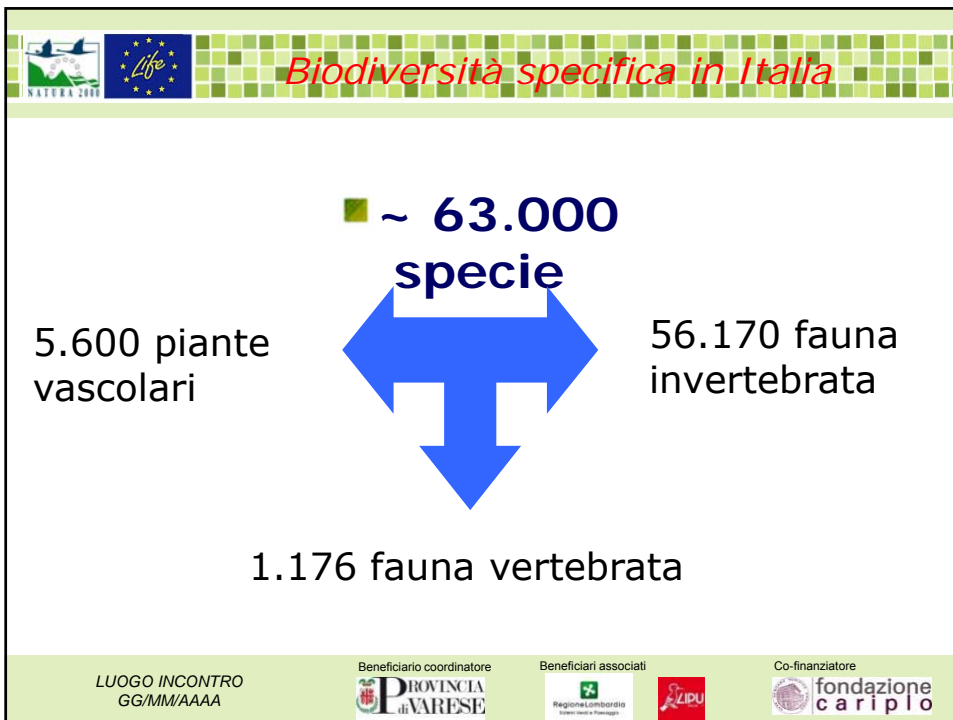
Dove si nasconde?

...ovunque!



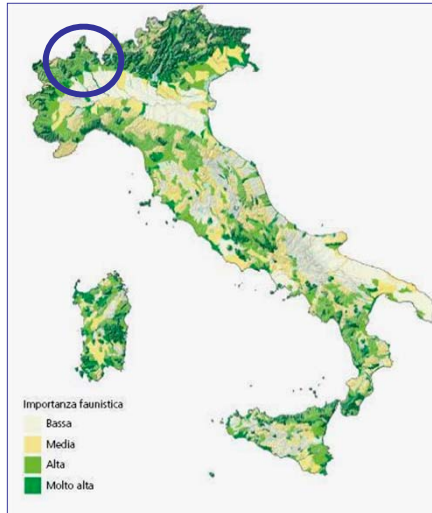
LUOGO INCONTRO
GG/MM/AAAA







Ricchezza di specie animali in Italia



Importanza faunistica del territorio italiano (ricchezza di specie)

LUOGO INCONTRO
GG/MM/AAAA

Beneficiario coordinatore
PROVINCIA di VARESE

Beneficiari associati
Regione Lombardia
LIPU

Co-finanziatore
fondazione cariplo



Perché è importante?

- È indispensabile alla nostra sopravvivenza



Fornisce ossigeno...

E cibo...



LUOGO INCONTRO
GG/MM/AAAA

Beneficiario coordinatore
PROVINCIA di VARESE

Beneficiari associati
Regione Lombardia
LIPU

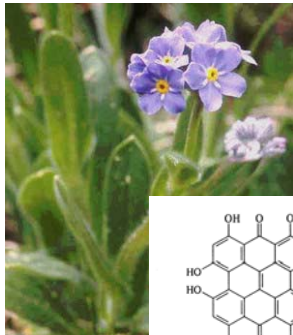
Co-finanziatore
fondazione cariplo



Perché è importante?

■ Ci è utile

Fornisce medicinali



Ci protegge dalle catastrofi naturali, come le inondazioni.

LUOGO INCONTRO
GG/MM/AAAA

Beneficiario coordinatore
PROVINCIA
di VARESE

Beneficiari associati
Regione Lombardia
Esteri della Provincia



Co-finanziatore
fondazione
cariplo



Perché è importante?

■ Può essere una fonte di guadagno



LUOGO INCONTRO
GG/MM/AAAA

Beneficiario coordinatore
PROVINCIA
di VARESE

Beneficiari associati
Regione Lombardia
Esteri della Provincia



Co-finanziatore
fondazione
cariplo



Il valore della biodiversità

- Valore economico
- Fornitura di servizi ecosistemici
- Valore culturale
- Valore ricreativo
- Valore scientifico

LUOGO INCONTRO
GG/MM/AAAA

Beneficiario coordinatore
**PROVINCIA
di VARESE**

Beneficiari associati
Regione Lombardia
Esteri della Provincia



Co-finanziatore
**fondazione
cariplo**

Funzioni degli Ecosistemi

Servizi di Fornitura

Prodotti ottenuti dagli ecosistemi

- **Cibo e acqua**
- **Legname & combust.**
- **Fibers & BioChemicals**
- **Risorse genetiche**

Servizi regolatori

Benefici ottenuti dalla regolazione dei processi

- **Regolazione clima**
- **Purificazione acqua**
- **Protezione da inondaz.**
- **Impollinazione**

Servizi Culturali

Benefici immateriali dagli ecosistemi

- **Spirituali**
- **Ricreativi**
- **Estetici**
- **Ispirativi**
- **Educativi**
- **Sense of Place**

Servizi di sostegno

Servizi necessari per la produzione di altri servizi forniti dagli ecosistemi

- **Formazione di suolo**
- **Ciclo dei nutrienti**
- **Produzione primaria**



Solo gli ecosistemi in buono stato di salute potranno adattarsi ai cambiamenti climatici e continuare a fornirci i loro servizi

Tutti gli ecosistemi vanno tutelati

Un ecosistema è in buono stato di salute se non ha perso specie









  *Millennium Ecosystem Assessment*

- Perdita di biodiversità =>
- perdita di servizi ecosistemici =>
- accresciuta povertà

LUOGO INCONTRO
GG/MM/AAAA

Beneficiario coordinatore
 PROVINCIA di VARESE

Beneficiari associati
 Regione Lombardia
 ZIPU

Co-finanziatore
 fondazione cariplo



Non riusciamo ad arrestare la perdita di biodiversità

- Si prevede che la perdita di biodiversità proceda a passo spedito nei prossimi decenni (7% di specie perse da qui al 2050, secondo EEA 2009).

LUOGO INCONTRO
GG/MM/AAAA

Beneficiario coordinatore
PROVINCIA
di VARESE

Beneficiari associati
Regione Lombardia
Esteri della Protezione

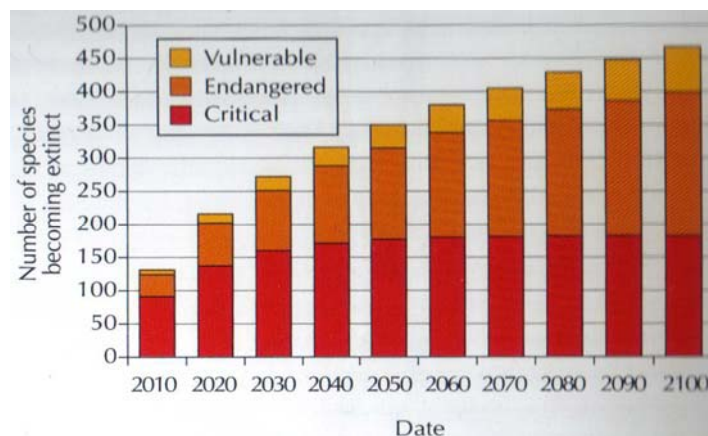


Co-finanziatore
fondazione
cariplo



Ma...la stiamo perdendo!

Negli ultimi decenni la biodiversità sta diminuendo:



LUOGO INCONTRO
GG/MM/AAAA

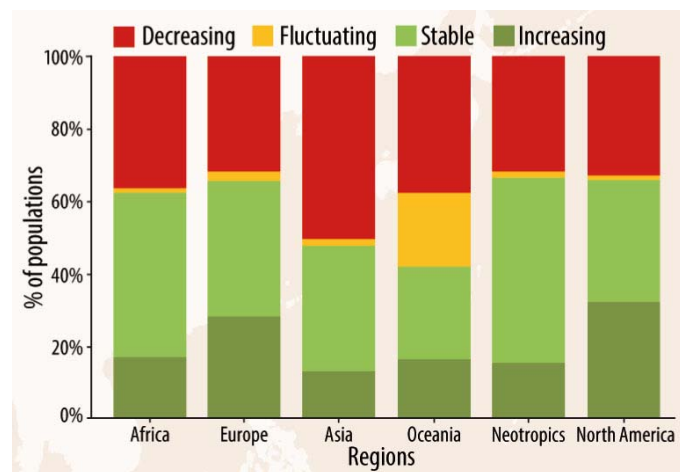
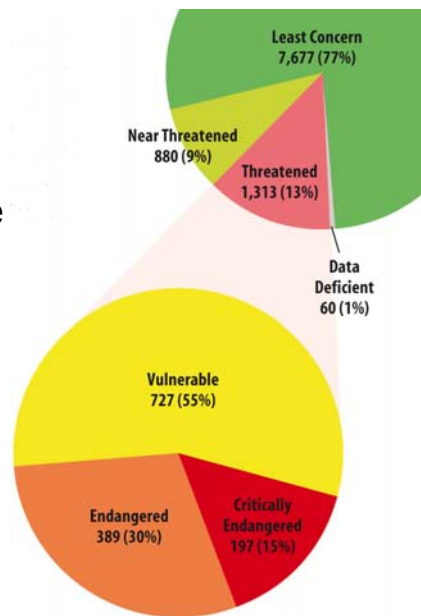
Beneficiario coordinatore
PROVINCIA
di VARESE

Beneficiari associati
Regione Lombardia
Esteri della Protezione



Co-finanziatore
fondazione
cariplo

Specie di uccelli e rischio di estinzione



NATURA 2000 **Life** *Ma...la stiamo perdendo!*

Negli ultimi decenni la biodiversità sta diminuendo:
Situazione delle specie legate agli ambienti agricoli

Legend:
 Severe decline
 Decline
 Small decline

Beneficiario coordinatore: **PROVINCIA di VARESE**
 Beneficiari associati: Regione Lombardia, **LIPU**
 Co-finanziatore: **fondazione cariplo**

LUOGO INCONTRO GG/MM/AAAA

VALUTAZIONE DELLO STATO DI CONSERVAZIONE DELL'AVIFAUNA ITALIANA

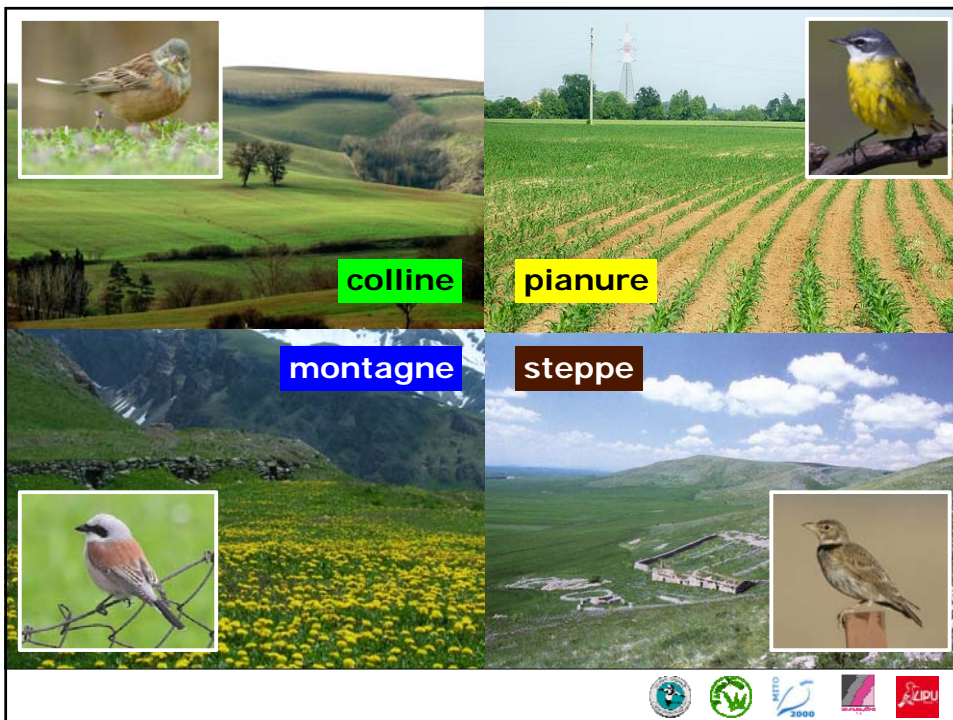
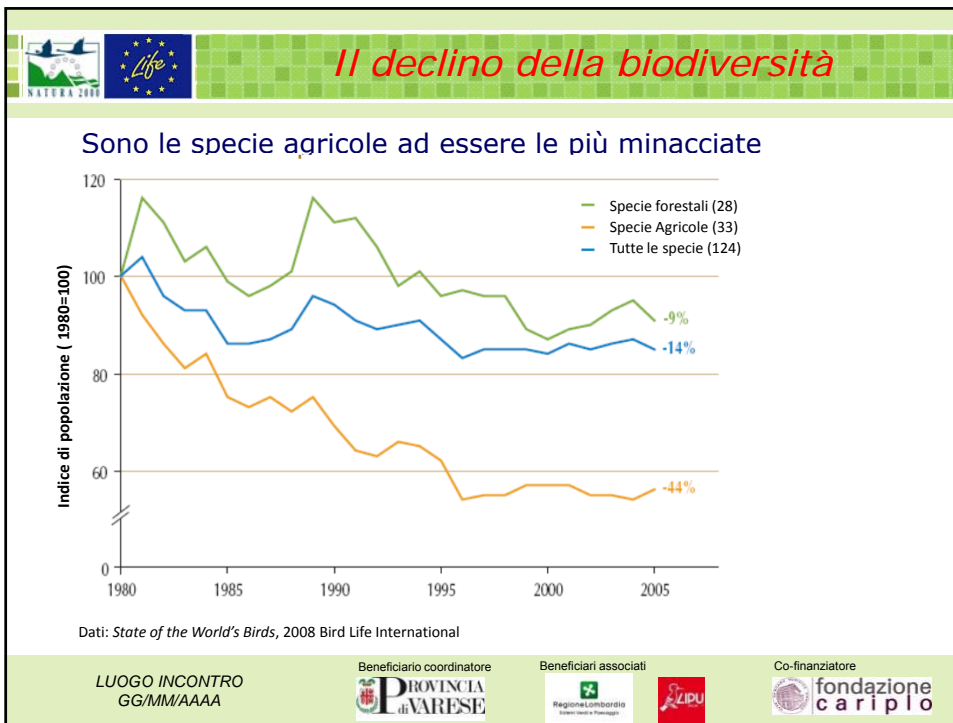
Progetto svolto su incarico del Ministero dell'Ambiente, della Tutela del Territorio e del Mare

Marco Gustin, Mattia Brambilla, Claudio Celada

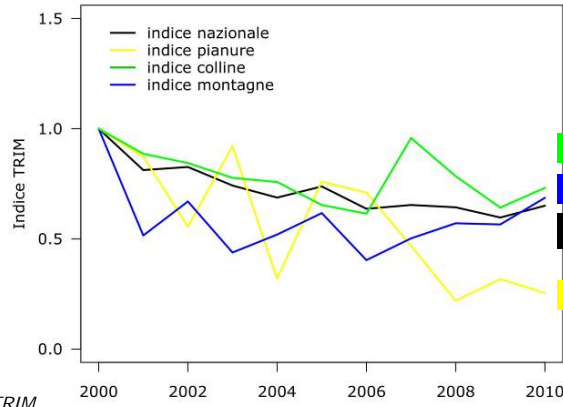
STATO DI CONSERVAZIONE SPECIE ALLEGATO I DIRETTIVA UCCELLI E NON

	FAVOREVOLE	INADEGUATO	CATTIVO	SCONOSCIUTO	TOTALE
Specie Allegato I Direttiva Uccelli	7	36	42	1	86
%	8,1	41,9	48,8	1,2	100
Specie NON di Allegato I Direttiva Uccelli	71	46	34	9	160
%	44,4	28,7	21,2	5,6	100

TUTTE LE SPECIE NIDIFICANTI IN ITALIA (n=246)	Favorevole	Inadeguato	Cattivo	Sconosciuto	Totale	Cattivo
Anseriformi	2	4	6	0	12	50%
Galliformi	1	2	7	0	10	70%
Procellariiformi	0	4	2	0	6	33%
Ciconiformi	4	4	5	0	13	38%
Phoenicopteriformi	0	1	0	0	1	0%
Podicipediformi	2	0	0	0	2	0%
Falconiformi	5	7	9	0	21	43%
Gruiformi	2	2	4	0	8	50%
Caradriformi	2	11	10	1	23	43%
Columbiformi	2	1	2	0	5	40%
Cuculiformi	1	1	0	0	2	0%
Strigiformi	4	4	1	0	9	11%
Caprimulgiformi	0	0	1	0	1	100%
Apodiformi	2	1	0	0	0	0%
Coraciformi	1	3	0	0	4	0%
Piciformi	4	5	0	0	9	0%
Passeriformi	47	31	29	9	116	25%
TOTALE	79	81	76	10	246	
	32,1%	32,9%	30,9%	4,1%	100,0%	



Specie con tendenze diverse in diverse zone ornitologiche (es. 2)

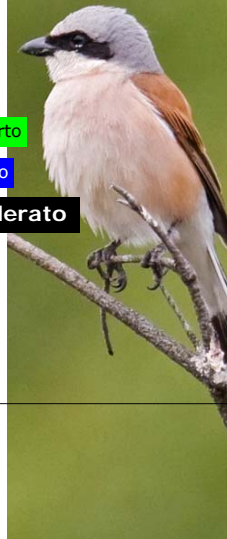


andamento incerto

declino moderato

declino moderato

declino forte



TRIM

Generalized Least Squares - AR1 - varFixed

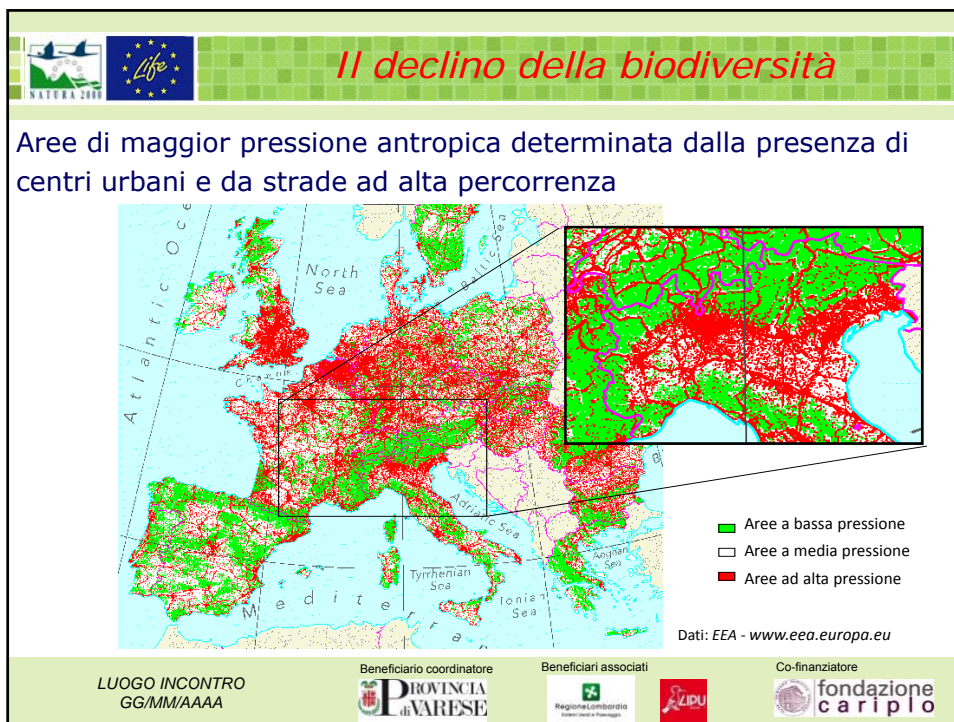
zona	β	ES	t	P
montagne	0,010	0,015	0,680	>0,50
pianure	-0,037	0,015	-2,466	<0,05*



Allodola, Gabbiano corso e Pernice bianca possono aiutarci a superare la crisi del nostro Paese

SALVIAMOGLI LE PENNE
SALVIAMOICI LE PENNE





- “Drivers” della crisi ambientale**
- ✓ Crescita demografica
 - ✓ Globalizzazione → pattern di produzione e consumo
 - ✓ Il Mercato non riflette i valori ambientali
 - ✓ Rivoluzione digitale
 - ✓ Inadeguatezza delle istituzioni/ della governance anche quando le intenzioni sono buone
 - ✓ Cultura
- Claud. LUOGO INCONTRO May 2014 GG/MM/AAAA
 Beneficiario coordinatore: PROVINCIA di VARESE
 Beneficiari associati: Regione Lombardia, ZIPU
 Co-finanziatore: fondazione cariplo



Reazioni comportamentali alla crisi ambientale

- ✓ Negazione del problema dato che la sua dimensione è ingestibile
- ✓ Assunzione di responsabilità, approccio proattivo per conseguire la sostenibilità ambientale e l'equità sociale
- ✓ Comportamento egoista volto a massimizzare il profitto immediato, ignorando volutamente gli impatti sociali e ambientali.

Claudio LUOGO INCONTRO May 2014
GG/MM/AAAA



Beneficiari associati



Co-finanziatore



fondazione
cariplo



Come affrontare questi comportamenti?

- ✓ Incoraggiare comportamenti responsabili
- ✓ Coinvolgere i negazionisti
- ✓ Combattere i comportamenti egoisti

Claudio LUOGO INCONTRO May 2014
GG/MM/AAAA



Beneficiari associati



Co-finanziatore



fondazione
cariplo

  **Operare a livelli diversi!**

- ✓ Comportamenti individuali
- ✓ Società civile
- ✓ Corporate sector
- ✓ Istituzioni

Claudio **LUOGO INCONTRO** GG/MM/AAAA May 2014

Beneficiario coordinatore  Beneficiari associati   Co-finanziatore 

  **Come fare?**

- ✓ Creare, promuovere e normalizzare i **giusti valori** (valori etici, equità sociale, sostenibilità ambientale).
- ✓ Ridurre la soggettività decisionale basandosi sull'**evidenza dei fatti**
- ✓ Distillare le problematiche complesse per **articolare soluzioni**
- ✓ Forgiare un clima di **reciproca fiducia e comprensione** tra i diversi gruppi di interesse e tra la gente.
- ✓ *"The moment has come to put away the paralysis of indecision, acknowledge the facts and face up to the common humanity that unites all people"*

(Achim Steiner, CEO and Under Secretary General UNEP)

LUOGO INCONTRO
Claudio GG/MM/AAAA 9 May 2014

Beneficiario coordinatore  Beneficiari associati   Co-finanziatore 

Together we are BirdLife International

The global Partnership for **nature** and **people**

More than anything...

- ✓ We need success stories and leaders, to show that things can be done and their implementation doesn't have to be painful.

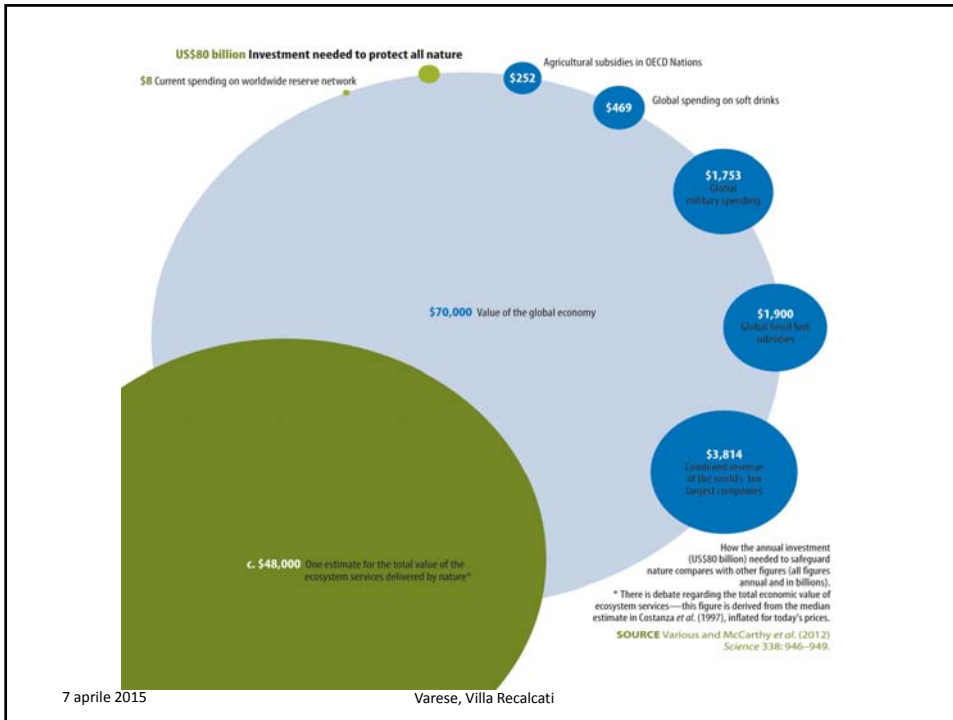
- ✓ We need to create opportunities for change and we need to do it fast...
"...since we may have already crossed several threshold values, Beyond which abrupt and irreversible changes to the life support functions of the planet could occur." (UNEP, GEO₅)

Claudio LUOGO INCONTRO GG/MM/AAAA May 2014

Beneficiario coordinatore

Beneficiari associati

Co-finanziatore



BirdLife 2020 vision

United around a common Strategy



Species

Save Species



Sites & Habitats

Conserve Sites & Habitats



Sustainability

Promote Sustainability

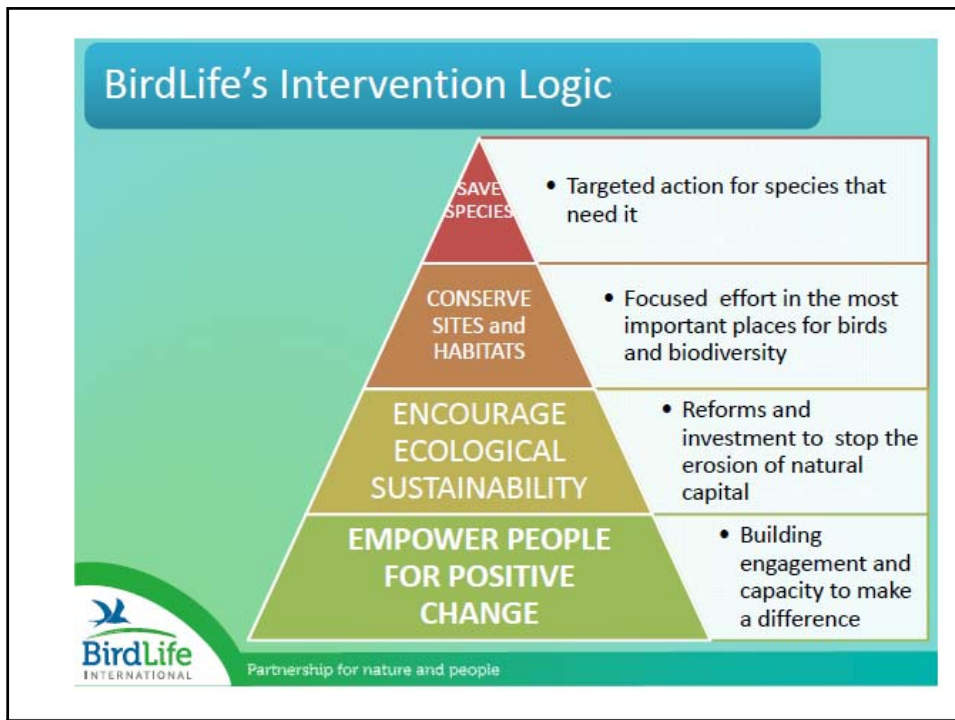


People

Empower People



Partnership for nature and people



Perdita e frammentazione d'habitat

Tutto questo, oltre ad una perdita netta di superficie, causa la **FRAMMENTAZIONE** degli habitat esistenti

LUOGO INCONTRO
GG/MM/AAAA

Beneficiario coordinatore
PROVINCIA di VARESE

Beneficiari associati
Regione Lombardia
Esteri della Provincia
ZIPU

Co-finanziatore
fondazione cariplo

Sovon Vogelonderzoek Nederland

The fragmentation process

1752

1872

1990

5 km



Vive solo chi si muove

Le specie hanno necessità di spostarsi!

- Per nutrirsi
- Per trovare rifugi
- Per riprodursi
- Perché l'ambiente in cui si trovano non è più favorevole ad esempio a causa dei cambiamenti climatici



LUOGO INCONTRO
GG/MM/AAAA

Beneficiario coordinatore
PROVINCIA
di VARESE

Beneficiari associati
Regione Lombardia
Esteri della Protezione
ZIPU

Co-finanziatore
fondazione
cariplo

Sovon Vogelonderzoek Nederland

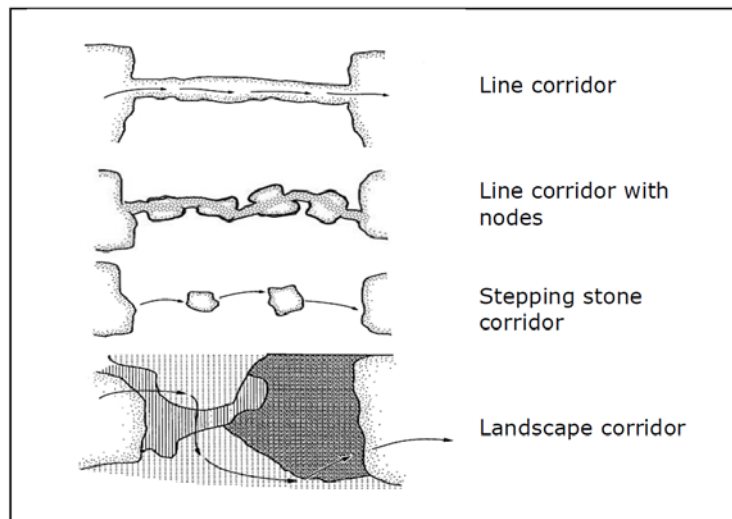

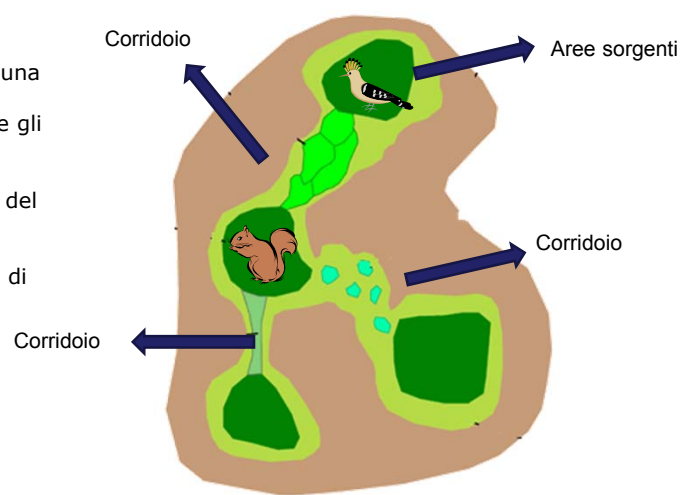


Figure 3: Corridor types (adjusted after Bennett, 1999)



NATURA 2000 

✓ Unisce aree di presenza di popolazioni di una stessa, permettendone gli scambi e favorendo la conservazione del patrimonio genetico e il ripopolamento di aree relitte.




Corridoio



Aree sorgenti


Corridoio


Corridoio

LUOGO INCONTRO GG/MM/AAAA

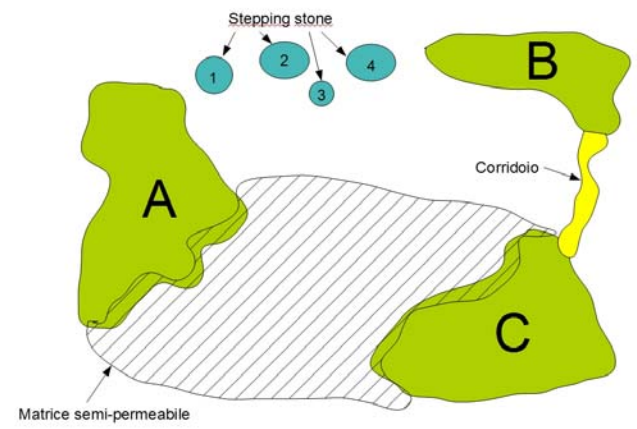
Beneficiario coordinatore 

Beneficiari associati  

Co-finanziatore 

NATURA 2000 

La rete ecologica



Stepping stone


1 2 3 4



A B C

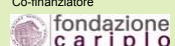
Corridoio

Matrice semi-permeabile

LUOGO INCONTRO GG/MM/AAAA

Beneficiario coordinatore 

Beneficiari associati  

Co-finanziatore 

Funzione dei corridoi ecologici

- Migrazione: connettere aree di sosta
- Commuting: connettere siti di riproduzione e di foraggiamento
- Dispersal
- Demografia di popolazione: (ri)colonizzazione, rescue effects
- Flusso genico
- Espansione del range: 'climate proof' landscapes



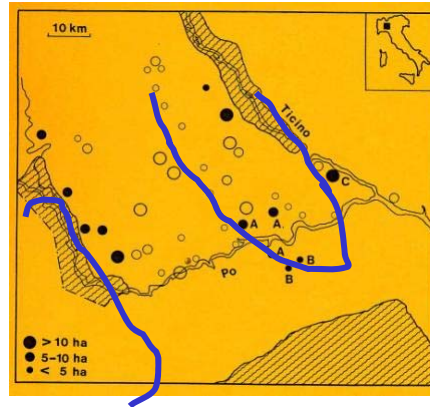
Vive solo chi si muove: i cambiamenti climatici



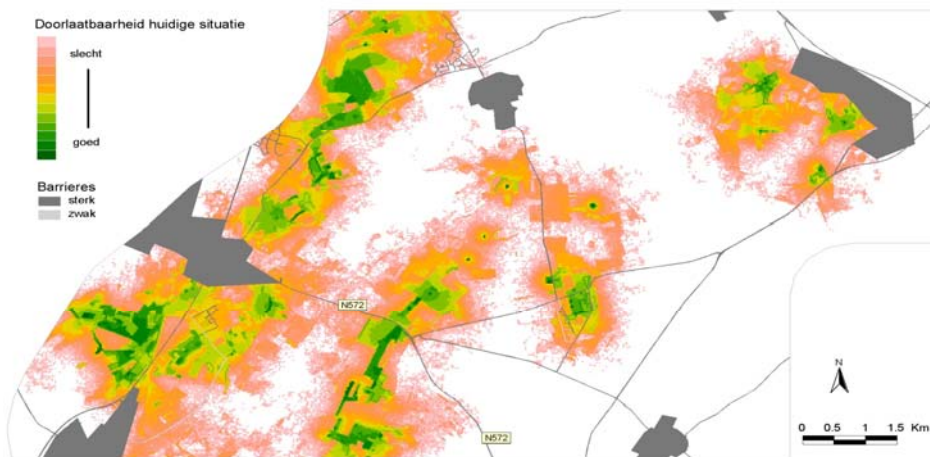
Scoiattolo rosso in Pianura Padana come modello source-sink



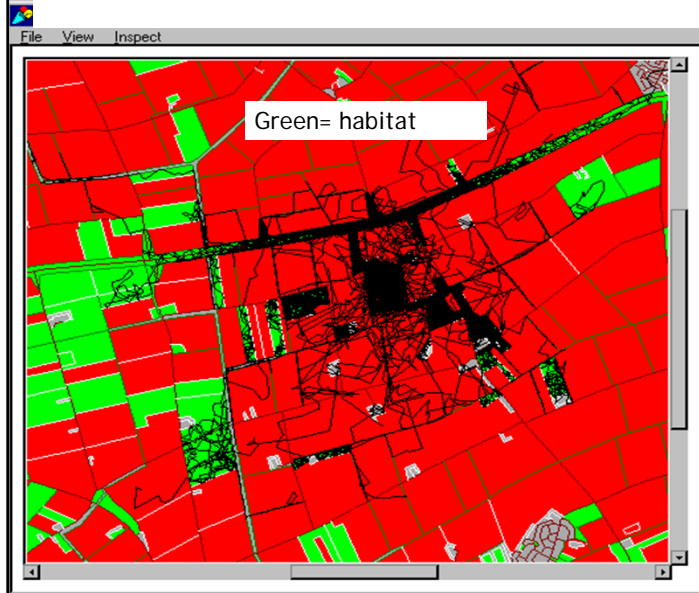
Una fonte per le popolazioni frammentate della pianura: il caso dello Scoiattolo rosso



Permeabilità del paesaggio



Dispersal della Raganella in Olanda



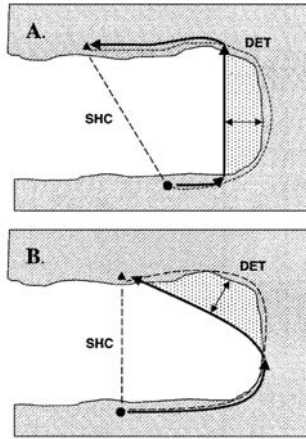
Sovon Vogelonderzoek Nederland

Gli uccelli volano...

Necessitano di corridoi?



Gap crossing studies Desrochers and Hannon



L'importanza della Provincia di Varese

Barriere alla dispersione



LUOGO INCONTRO
GG/MM/AAAA

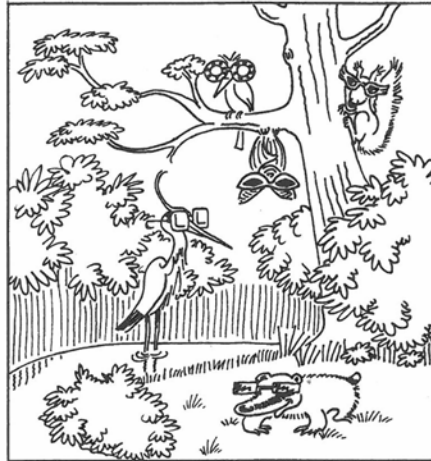
Beneficiario coordinatore
PROVINCIA
di VARESE

Beneficiari associati
Regione Lombardia
INTEGRAZIONE E SVILUPPO



Co-finanziatore
fondazione
cariplo

Landscape Ecology: la scala rilevante dipende dalla specie



Corridoi specie-specifici Vs approccio multi-uso



FIGURE 8.6.
Bird's-eye view of the model 'Crossed new', characterised by hedgerows, small wetlands and ponds.

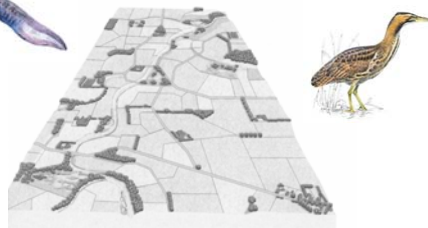


FIGURE 8.8.
Bird's-eye view of the 'Ide' model, dominated by a stream and stream-related wetlands.



FIGURE 8.7.
Bird's-eye view of the 'Badger' model, characterised by small forests, hedgerows and grassland.



Esempio: in Olanda rete ecologica basata su grandi fiumi che connettono le principali zone umide



La rete ecologica: come costruirla

Are importanti e Are prioritarie per la biodiversità

La procedura per l'individuazione e definizione delle **Are Prioritarie per la biodiversità** che costituiscono i siti preferenziali per l'individuazione degli elementi di primo livello della Rete Ecologica Regionale si è basata sul metodo **expert-based** ovvero sulla consultazione di esperti che avessero una visione specialistica di *taxon* o habitat e che al contempo mostrassero una conoscenza per aree vaste dell'area di studio.

Sono stati coinvolti circa **50 specialisti** suddivisi in **gruppi tematici**:

1. Miceti
2. Flora e vegetazione
3. Invertebrati
4. Cenosi acquatiche e pesci
5. Anfibi e rettili
6. Uccelli
7. Mammiferi
8. Briofite e licheni (solo per Pianura Padana e Oltrepò pavese)
9. Processi ecologici (solo per Pianura Padana e Oltrepò pavese)

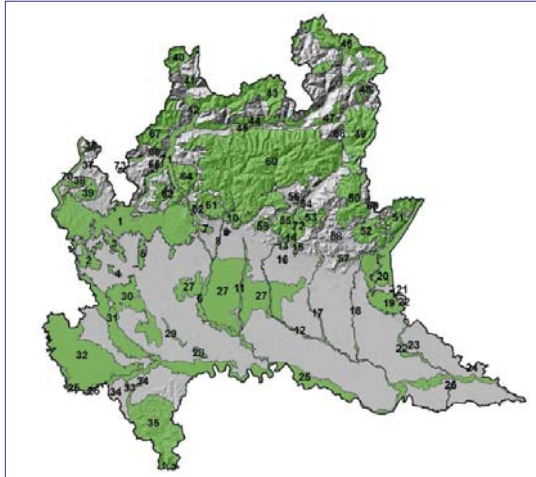
LUOGO INCONTRO
GG/MM/AAAA





La rete ecologica: come costruirla

Le aree prioritarie per la biodiversità della Lombardia



LUOGO INCONTRO
GG/MM/AAAA

Beneficiario coordinatore
PROVINCIA
di VARESE

Beneficiari associati
Regione Lombardia
Esteri della Provincia

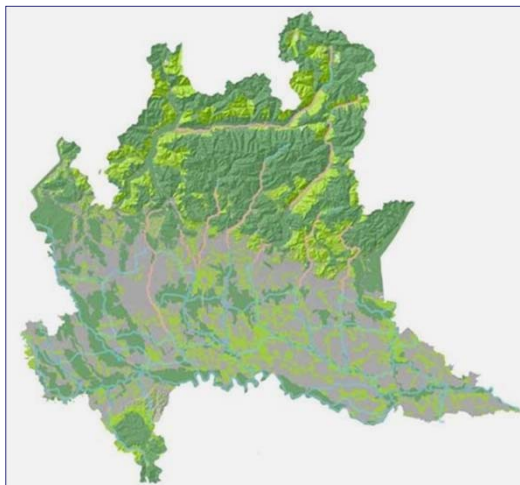


Co-finanziatore
fondazione
cariplo



La rete ecologica: come costruirla

La Rete ecologica della Lombardia



LUOGO INCONTRO
GG/MM/AAAA

Beneficiario coordinatore
PROVINCIA
di VARESE

Beneficiari associati
Regione Lombardia
Esteri della Provincia



Co-finanziatore
fondazione
cariplo

L'importanza della Provincia di Varese

LUOGO INCONTRO
GG/MM/AAAA

Beneficiario coordinatore
PROVINCIA di VARESE

Beneficiari associati
Regione Lombardia
Esteri della Provincia
ZIPU

Co-finanziatore
fondazione cariplo

L'importanza della Provincia di Varese

LUOGO INCONTRO
GG/MM/AAAA


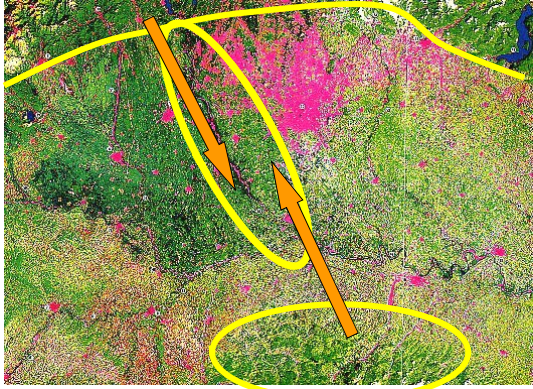
Beneficiario coordinatore
PROVINCIA di VARESE

Beneficiari associati
Regione Lombardia
Esteri della Provincia
ZIPU

Co-finanziatore
fondazione cariplo

L'importanza della Provincia di Varese

La Valle del Ticino è il maggior corridoio fra l'Appennino e le Alpi attraverso la Pianura padana


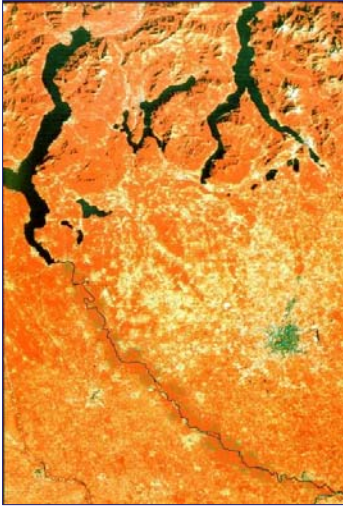
LUOGO INCONTRO
GG/MM/AAAA

Beneficiario coordinatore
PROVINCIA di VARESE

Beneficiari associati
Regione Lombardia
L'ZIPU

Co-finanziatore
fondazione cariplo

L'importanza della Provincia di Varese

LUOGO INCONTRO
GG/MM/AAAA

Beneficiario coordinatore
PROVINCIA di VARESE

Beneficiari associati
Regione Lombardia
L'ZIPU

Co-finanziatore
fondazione cariplo



L'importanza della Provincia di Varese



Alcune interruzioni alla
continuità ambientale nella
parte settentrionale del Parco
del Ticino



LUOGO INCONTRO
GG/MM/AAAA

Beneficiario



Beneficiario associato



Beneficiario associato



Beneficiario associato



Beneficiario associato



L'importanza della Provincia di Varese



Chi "scende" ...
La Martora

LUOGO INCONTRO
GG/MM/AAAA

Beneficiario coordinatore



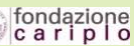
Beneficiari associati



Beneficiari associati



Beneficiari associati





L'importanza della Provincia di Varese



E chi "sale"...

L'Istrice

LUOGO INCONTRO
GG/MM/AAAA

Beneficiario coordinatore
PROVINCIA
di VARESE

Beneficiari associati
Regione Lombardia
Esteri della Provincia



Co-finanziatore
fondazione
cariplo



Grazie per l'attenzione

www.lifetib.it



LUOGO INCONTRO
GG/MM/AAAA

Beneficiario coordinatore
PROVINCIA
di VARESE

Beneficiari associati
Regione Lombardia
Esteri della Provincia



Co-finanziatore
fondazione
cariplo